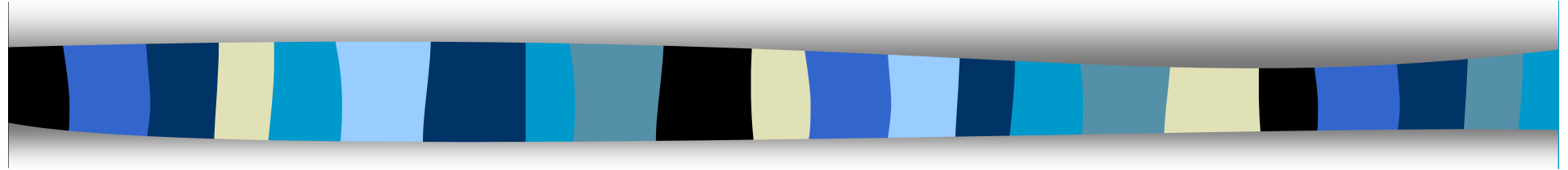


25/09 . DNB-ORIENTATION



Réunion à destination des
parents de troisième.



La classe de troisième:

- Deux enjeux majeurs :
- Le Diplôme National du Brevet
 - L'Orientation



Le Diplôme National du Brevet

Fin juin.

Premier examen,

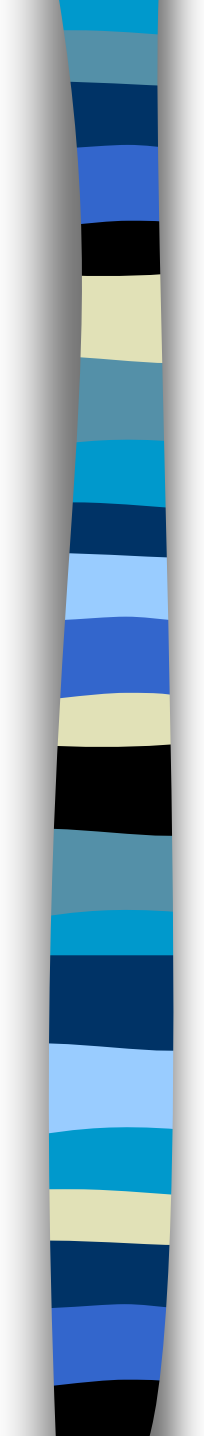
Examen National: Session 2018.
Nouvelles modalités d'obtention en
2017.



Le Diplôme National du Brevet

Les modalités d'attribution sont la combinaison de :

- **La prise en compte des acquis scolaires**
et des
- **Epreuves terminales.**

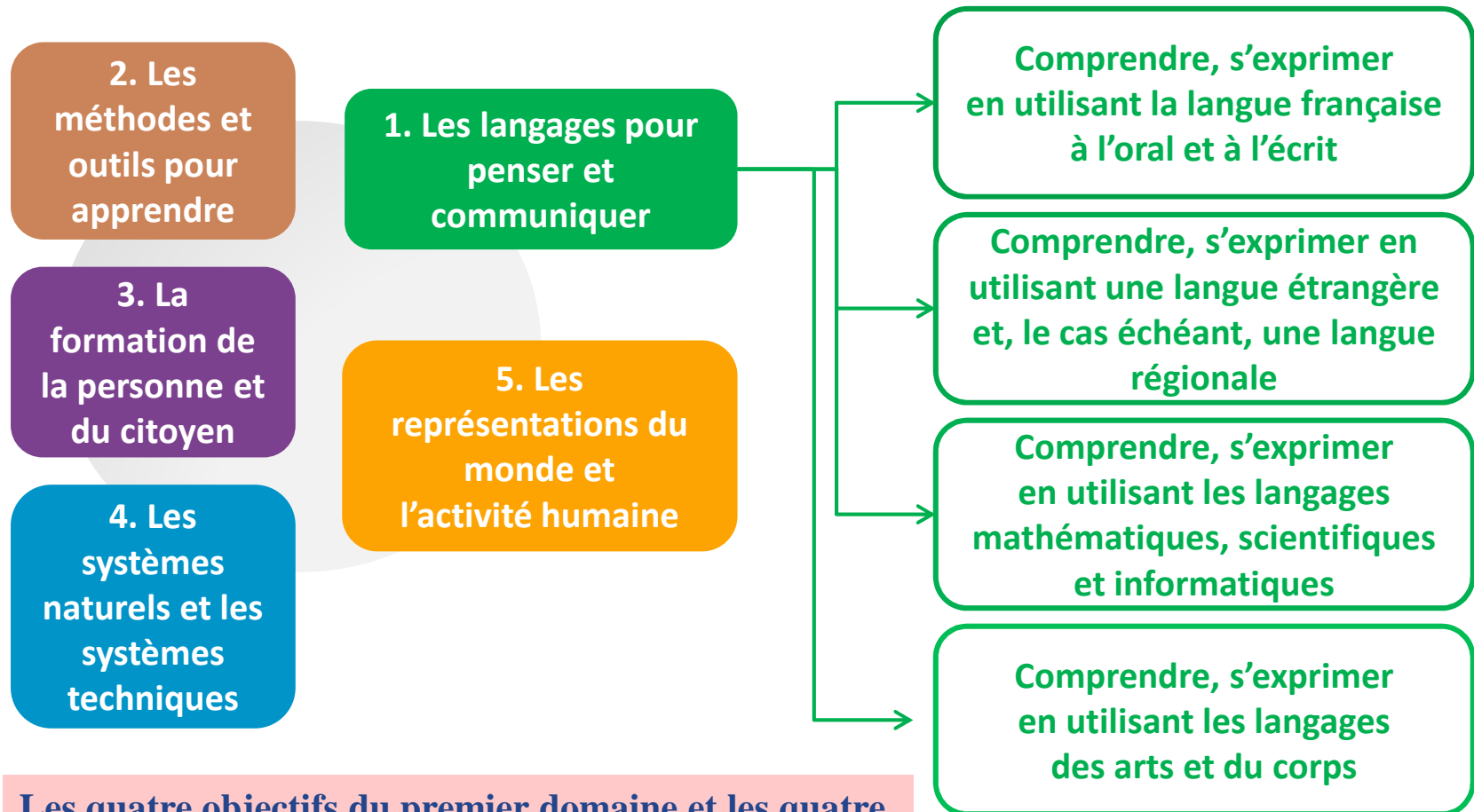


La prise en compte des acquis scolaires,
ce qui est évalué :

La maîtrise du socle commun :

- **5 domaines**
- **8 composantes**

Le nouveau socle commun



Les quatre objectifs du premier domaine et les quatre autres domaines sont les **huit composantes** du socle commun dont la maîtrise doit être acquise à un niveau satisfaisant.

Le décret sur le socle commun



La maîtrise du socle commun, ce qui est évalué :

- Pour chacune des 8 composantes (objectifs du domaine 1, 4 autres domaines), le niveau de maîtrise donne des points :
 - maîtrise insuffisante : 10 points
 - maîtrise fragile : 25 points
 - maîtrise satisfaisante : 40 points
 - très bonne maîtrise : 50 points
- Soit au maximum **400 points**

En classe de troisième, **lors du dernier conseil de classe**, après concertation et délibération, l'équipe pédagogique évalue le niveau de maîtrise atteint pour chacune des composantes du premier domaine et pour chacun des quatre autres domaines du socle commun de connaissances, de compétences et de culture.



Les épreuves terminales : Deux épreuves écrites.

**Mathématiques,
physique-chimie, SVT,
technologie - 100 points**

**Français, histoire et
géographie, EMC - 100
points**

Epreuve 1

- 2h Mathématiques **(50 points)**
pose 15mn
- 1h Physique-chimie, SVT,
Techno
(50 points)

Epreuve 2

- 3h (2h + pause 15mn + 1h)
Histoire géographie Education
morale et civique, œuvres
artistiques et littéraires **(70 points)**
- 2h Français dictée récriture
(30mn)
rédaction (1h30) **(30 points)**



Les épreuves terminales : Une épreuve orale.

Soutenance orale d'un projet
100 points

Epreuve orale

- Soutenance de projet Individuel : 15 minutes (5 minutes d'exposé et entretien avec le jury 10 minutes)
ou
- Binôme (10 minutes d'exposé collectif et entretien avec le jury 15 minutes)
 - Entre le 15 avril et la fin des épreuves terminales.



Les enseignements de complément: Latin

Objectifs d'apprentissage du cycle :

- atteints 10 points
- dépassés 20 points



L'obtention :

- Un candidat est reçu s'il obtient au moins **350 points** sur les 700 points possibles.

Le diplôme d'un candidat porte la mention :

- **assez bien** s'il obtient au moins **420 points**
- **bien** s'il obtient au moins **490 points**
- **très bien** s'il obtient au moins **560 points**



Le DNB...

- Le DNB n'est pas indispensable pour l'accès en seconde.
- Il est possible de le représenter l'année suivante.



Éléments de préparation au DNB 2017 :

- 2 Brevets blancs en « conditions réelles »
- Une épreuve orale blanche.
 - Les résultats seront communiqués aux familles de manière spécifique.
 - La meilleure façon de se préparer: travailler régulièrement tout au long de l'année scolaire.



L'Orientation



L'Orientation

- L'orientation doit, certes, être liée à la motivation....
- Il est important de ne pas oublier qu'elle se réalise positivement en fonction des résultats....



Les possibilités

■ La voie générale ou technologique.

Etudes supérieures, Cpge, universités, BTS,
DUT, Ecoles

3 BAC L, ES, S

8 BAC STMG, STD2A, STI2D, STL,
ST2S, STAV, TMD, STHR

Terminale générale

Terminale
technologique

1^{ère} générale

1^{ère} technologique

2^{nde} générale et technologique

Troisième



Deux lycées de secteur

- Aristide Briand, Saint-Nazaire. Jacques Prévert, Savenay.
- Les enseignements d'exploration : SES ou PFEG

EDE SAINT-NAZAIRE

Création et innovation technologiques
Littérature et société
Méthodes et pratiques scientifiques
Santé et social
Création et activités artistiques (Arts visuel, art du son)
Sciences de l'ingénieur
Sciences et laboratoire
Sciences Economiques et Sociales
Principes Fondamentaux de l'Economie et de la Gestion

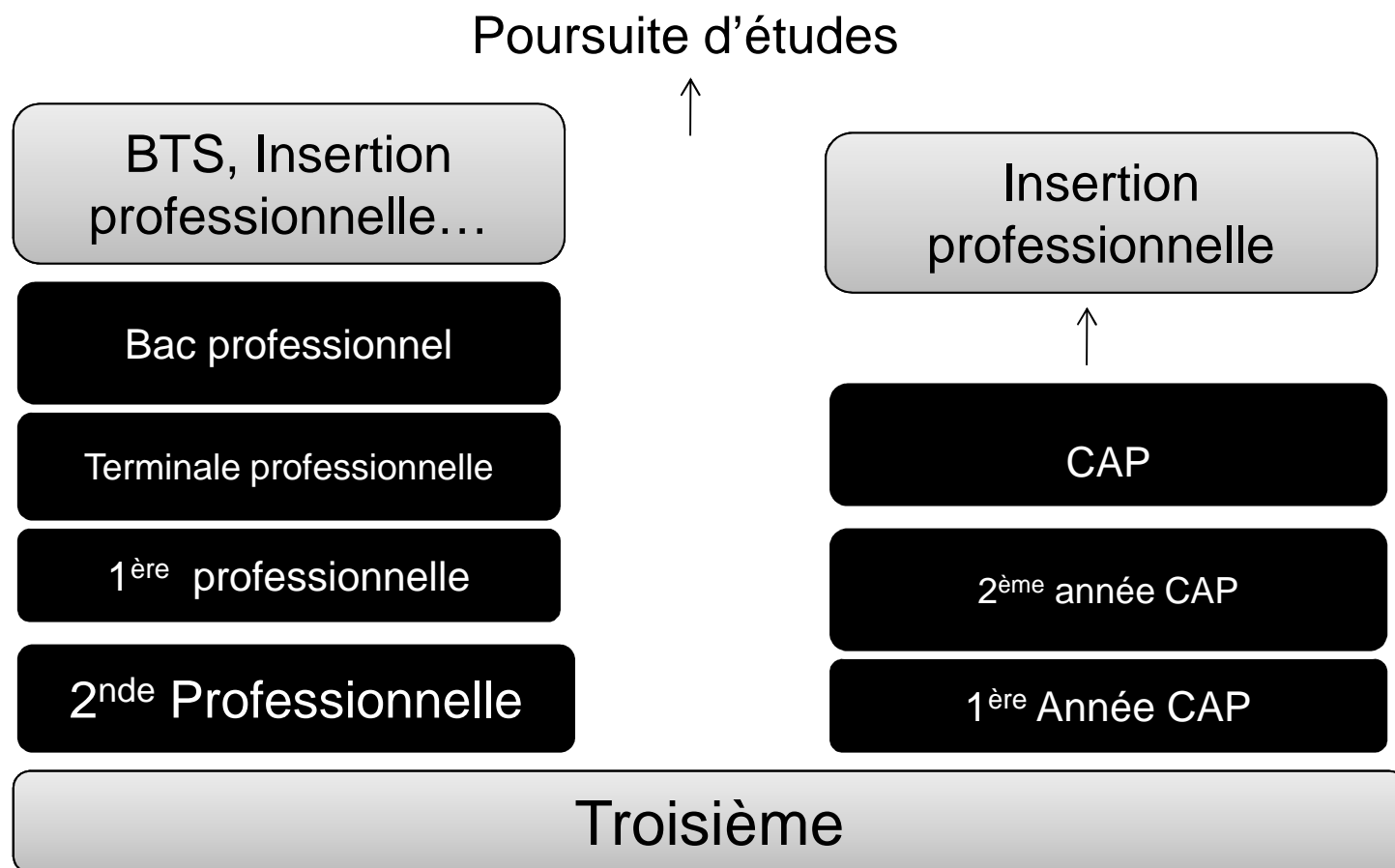


EDE SAVENAY

Création et innovation technologiques
Littérature et société
Méthodes et pratiques scientifiques
Sciences de l'ingénieur
Sciences Economiques et Sociales
Principes Fondamentaux de l'Economie et de la Gestion

Les possibilités.

■ La voie professionnelle en LP et/ou en CFA





Lycées Professionnels et CFA de proximité.

Lycées professionnels :

- Olivier Guichard Guérande
- Albert Chassagne Paimboeuf
- LP Les Trois Rivières Pontchâteau
- LP Brossaud-Blancho Saint-Nazaire
- LP Boullouche, Saint-Nazaire
- LP Heinlex, Saint-Nazaire

CFA : (Doc distribué)

CFA Saint-Brévin, IFOCOTEP Saint-Nazaire, CIFAM Saint-Nazaire, AFPI Saint-Nazaire, CFA coiffure-esthétique Saint-Nazaire



Attention:

- L'inscription dans un établissement privé (GT ou PRO) se fait directement auprès de l'établissement choisi.
- L'entrée en apprentissage n'est effective qu'à la signature du contrat. Il est important de faire des vœux dans la filière scolaire.
- Certaines sections sont à recrutement particulier.



Calendrier annuel:

■ Premier trimestre:

Réfléchir à ses choix	GT ou Pro (lycée ou CFA) Envies et possibilités. Vie active ou études plus longues
Recenser les ressources	COP (passage en classe), professeur principal Kiosque Onisep au CDI Recherche sur les métiers (internet...) Réfléchir avec ses parents Diffusion du guide après la troisième (informations générales) Carte de formation Participation possible avec l'établissement au salon formatheque ou au salon place aux gestes.



Calendrier annuel:

■ Second trimestre:

- Dès Janvier, journées Portes Ouvertes dans les Lycées (Généraux, Technologiques et Professionnels) et les Centres de Formation des Apprentis (CFA)
- Courant janvier,
- Orienthèque à Pontchâteau ou Formathèque à Nantes, place ô gestes
- Stage en entreprise du lundi 05 février au vendredi 9 février 2018
- Fiche officielle des vœux provisoires à remplir par la famille
- Avis provisoire du Conseil de Classe sur les vœux
- Mini-stages de découverte en LP publics
- Séance collective dans les classes sur les voies d'orientation post 3^{ème}
- Pré-affectation en Lycées Professionnels publics (70%)



Calendrier annuel:

■ Troisième trimestre:

- Fiche des vœux définitifs.
- Décision du Conseil de Classe.
- En Juin, affectation en LP et dans certaines sections de 2^{nde}.
- Fin Juin, inscription dans les établissements.
- Second tour en septembre.



Calendrier annuel prévisionnel:

A retenir :

Rencontres parents-professeurs principaux le 17/10.

Rencontres parents professeurs 21/12.

Brevets Blancs (29 et 30/01 + 18 et 19/04).

Oral blanc 20 avril.

Voyage scolaire ?

Oral DNB entre le 11 et le 15 juin.

DNB les 28 et 29 juin ?



Les interlocuteurs

- - Toute l'année, Le Conseiller d'Orientation Psychologue (COP+CIO)
- - Les Professeurs Principaux (Rdv)

Les sources d'informations

- - Le site du collège (elyco donges)
- - Le site de l'ONISEP + brochures diffusées
- - Carnet de correspondance.
- - Sites des lycées



Bien s'orienter c'est:

Trouver une voie, une filière qui me plait

Envisager d'autres solutions dès maintenant si mon premier choix n'est pas satisfait

Trouver des voies, des filières qui correspondent à mes capacités

Entreprendre dès maintenant mes démarches de recherche

Avoir les meilleurs résultats possibles au cours de l'année pour faciliter mon orientation

Utiliser le stage en entreprise à bon escient